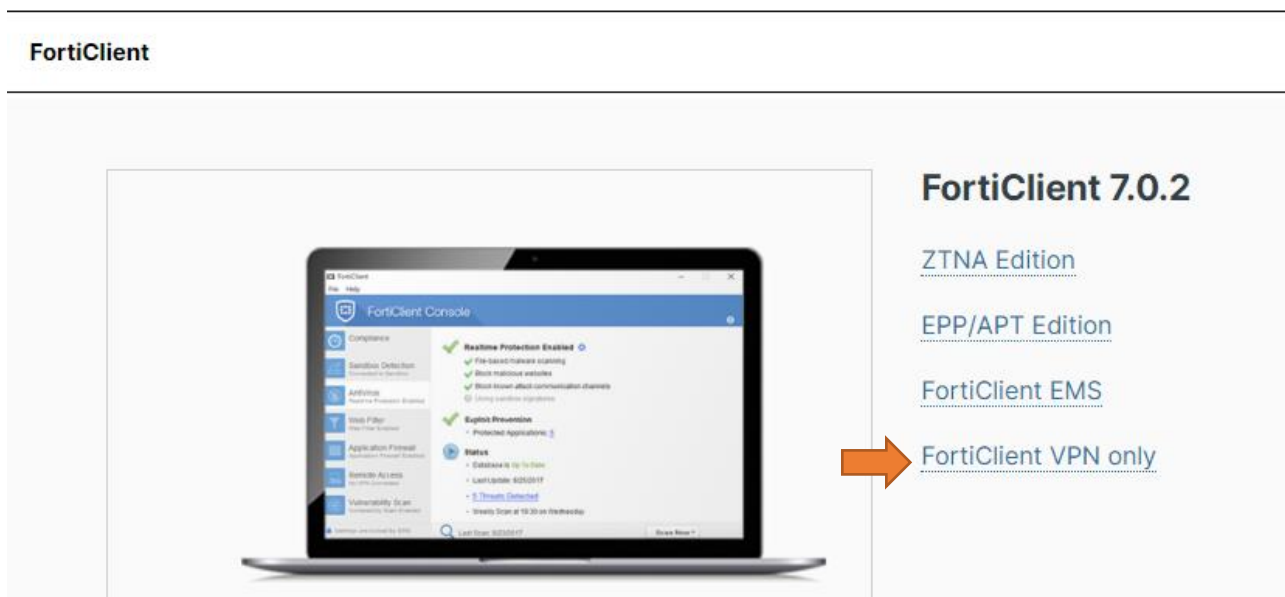
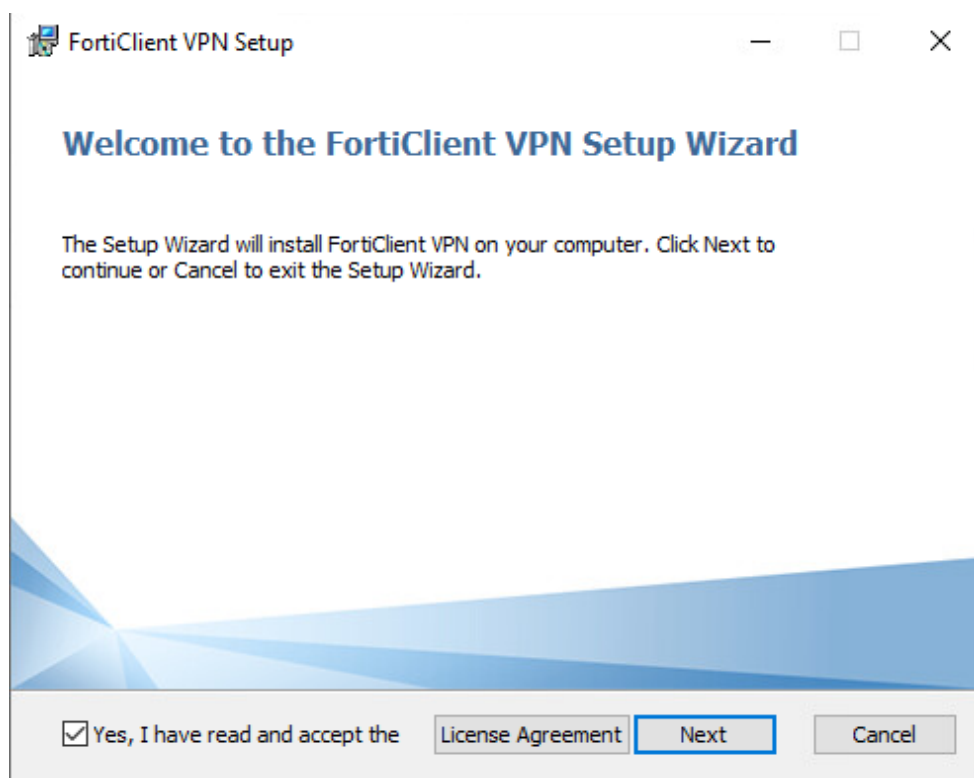


Instrukcja instalacji klienta VPN

1. Należy ze strony <https://www.fortinet.com/support/product-downloads> lub https://www.pum.edu.pl/um/wsparcie_it/ ściągnąć instalacyjną wersję programu 'FortiClient VPN' dostosowaną do używanego systemu operacyjnego.



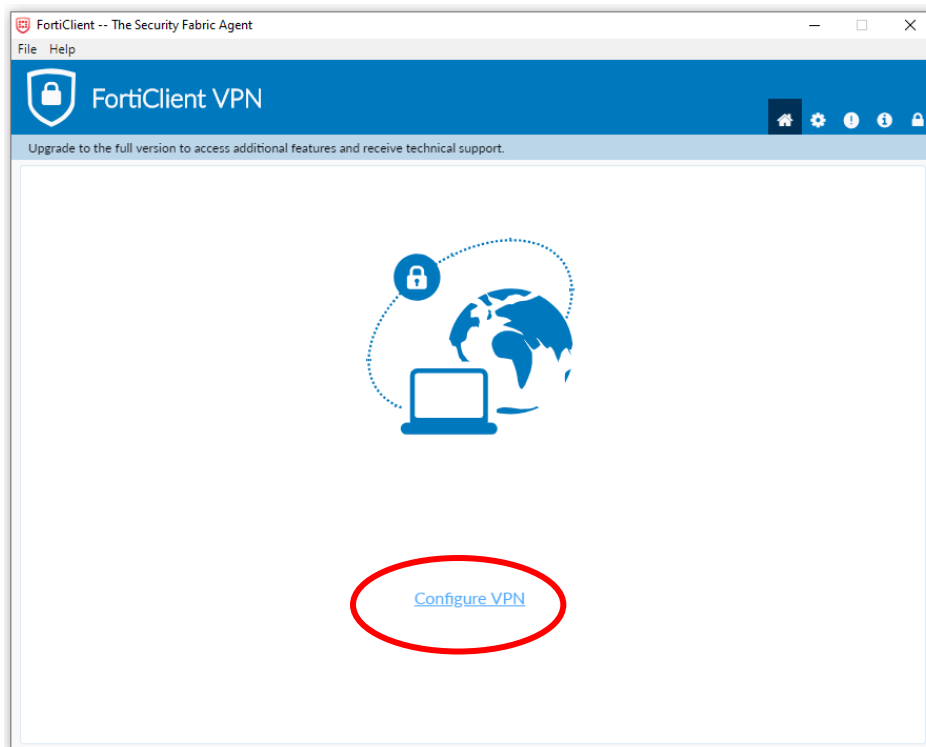
2. Po zakończeniu ściągnięcia pliku należy go uruchomić.
3. Postępujemy zgodnie z zaleceniami instalatora programu: akceptujemy warunki licencji i określamy miejsce instalacji.



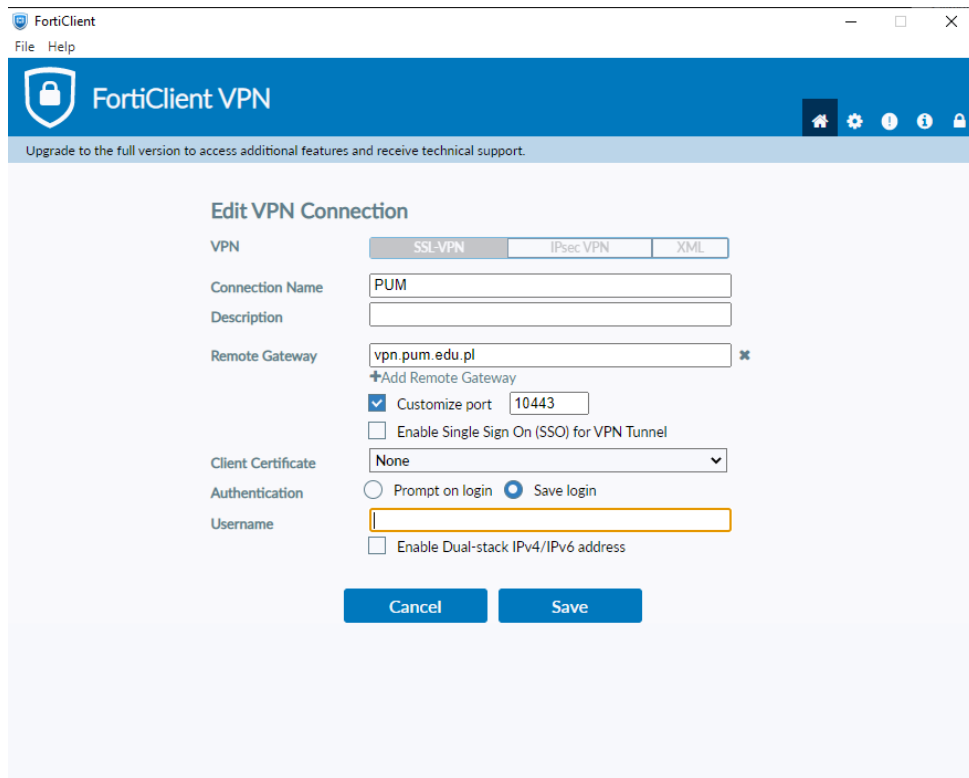
- 4.



5. Odnajdujemy program FortiClient i otwieramy go.
6. Przy pierwszym uruchomieniu należy zaakceptować warunki licencji i dokonać konfiguracji.



7. Wypełniamy pola:
 - Connection Name – wpisujemy dowolną nazwę dla naszego połączenia
 - Remote Gateway - wprowadzamy adres IP: **vpn.pum.edu.pl**
 - Customize port - wprowadzamy nowy numer: **10443**
 - Zaznaczamy **Save login**
 - Username – wprowadzamy nazwę użytkownika – dla studentów jest to login do wirtualnego dziekanatu, dla pracowników –



8. Po wprowadzeniu wszystkich danych należy kliknąć przycisk Save i ponownie uruchomić program.
9. Logujemy się – w wypadku studentów są to dane dostępne do wirtualnego dziekanatu, a pracowników – login imie.nazwisko@pum.edu.pl / imie.nazwisko1.nazwisko2@pum.edu.pl. Hasło zostanie przekazane przez pracownika DIT mail’owo lub telefonicznie.

